



SOMAUT S.r.l.

Società Macchine Utensili

Via Calatafimi 5 - 20019 SETTIMO MILANESE (MI) ITALY

Tel. 02.4892.0063 - 02.4892.0164 Telefax 02.4892.0242

INTERNET : www.somaut.com - E-Mail : info@somaut.com

Macchine di marcatura a rullamento

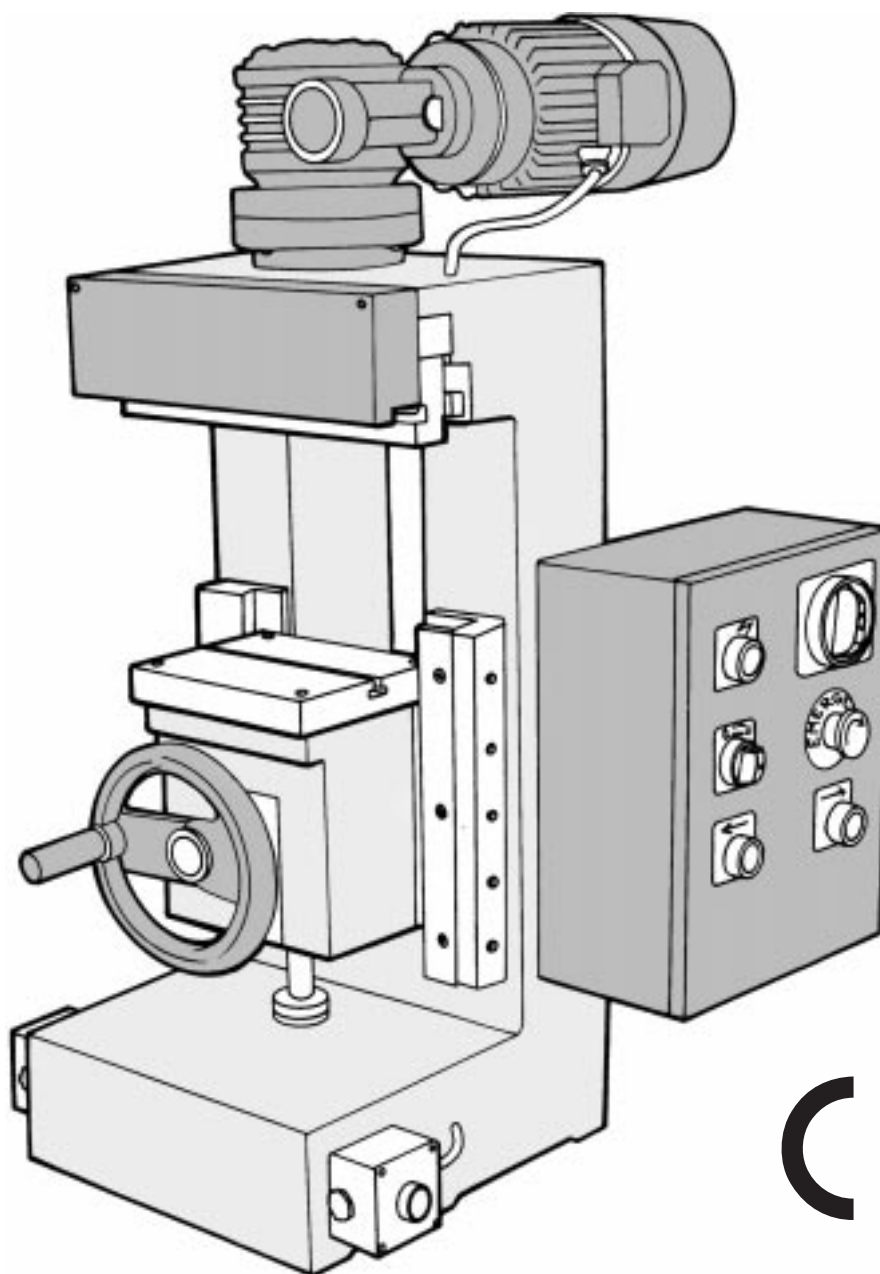
S3MB

S9MB

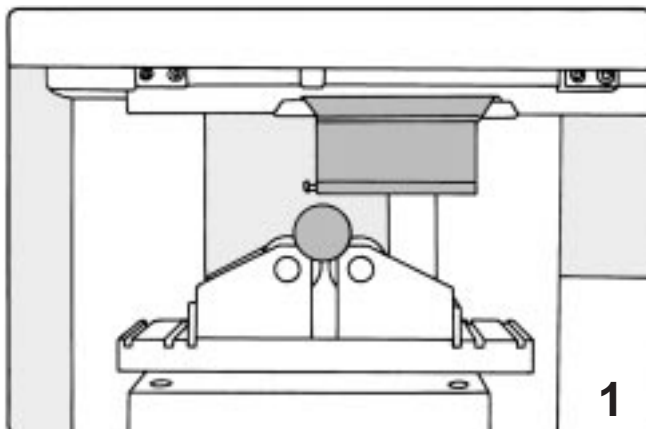
Numero di Matricola

Manuale Istruzioni,
uso e manutenzione

Numero di stampato 001/10 Edizione : Gennaio 2010



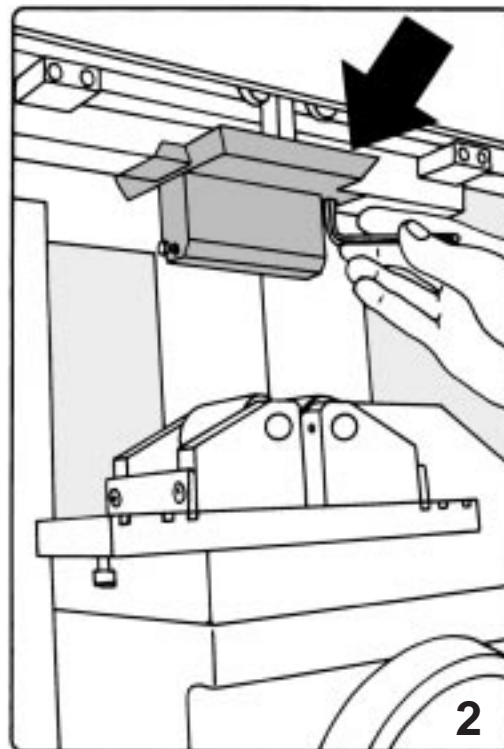
Regolazioni manuali :



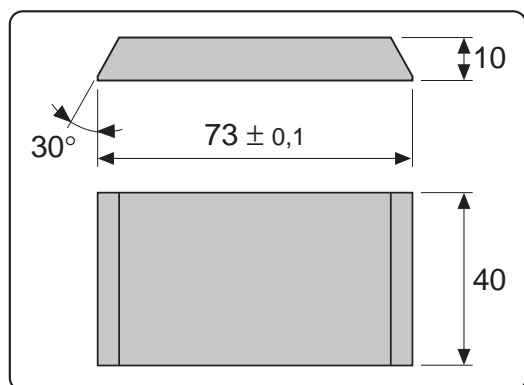
1) Inserire il pezzo da lavorare nell'apposito attrezzo posto sul piano di lavoro della macchina (**Fig. 1**).

2) Montare l'utensile (punzoni , porta caratteri, numeratori etc.) sulla macchina (**Fig. 2**).

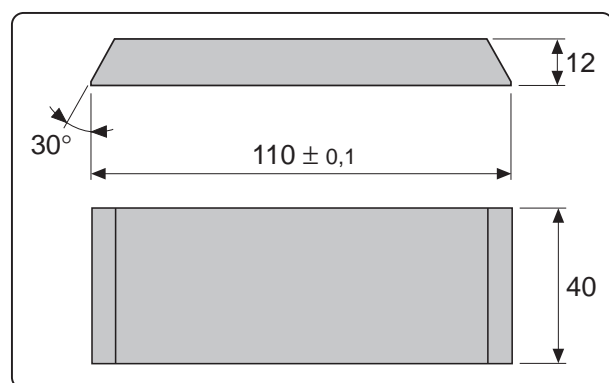
Per fare questo allentare con una chiave brugola il blocchetto di destra della slitta, inserire la coda di rondine montata sull'utensile nell'apposita sede.



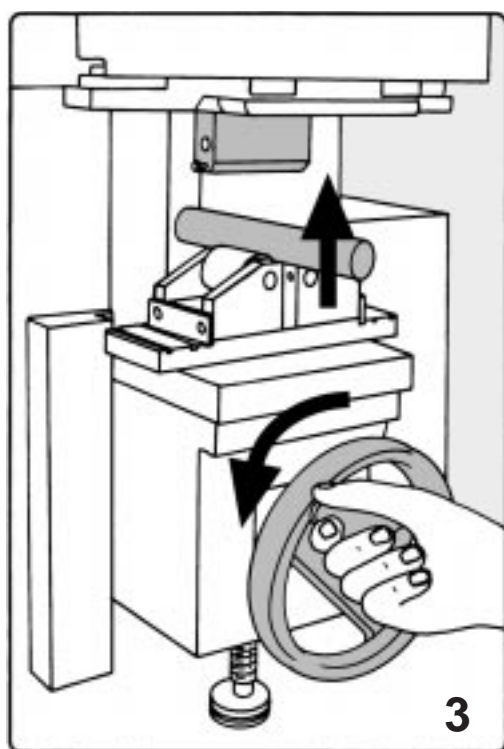
Dimensione code di rondine da fissare sugli utensili



S9MB



S3MB

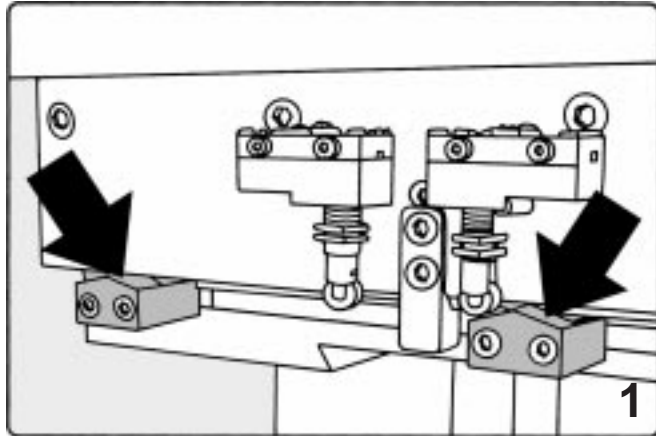



3) Portare il pezzo da lavorare in prossimità del punzone di marcatura, mediante il volantino posto sul carrello (**Fig. 3**).

Dopo aver regolato la macchina come spiegato nel capitolo precedente, per poter lavorare con il comando bimanuale di sicurezza occorre agire nel seguente modo :

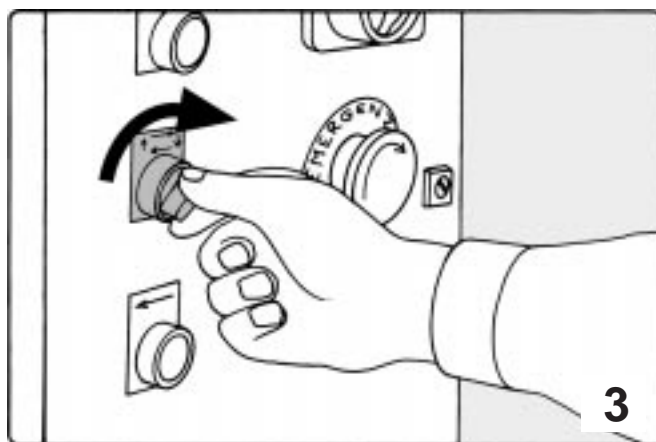
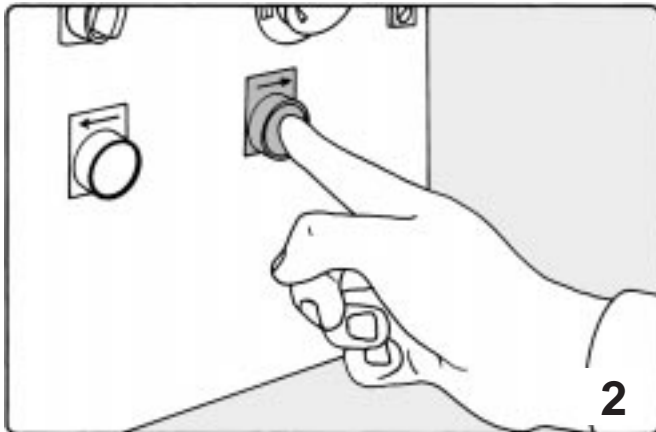
- 1) Assicurarsi che uno dei due micro di fine corsa (non importa quale) posti sotto la mascherina che si trova sul fronte della macchina, sia premuto dalla camma corrispondente (**Fig. 1**).

Nel caso non sia premuto, con uno dei due pulsanti posti sul quadro comandi (**Fig. 2**), punto per punto, portare una delle due camme a contatto di un microinterruttore.



- 2) Portare il selettore (**Fig. 3**) posto sul quadro comandi nella posizione .

- 3) Premere contemporaneamente i due pulsanti posti sul fianco della macchina (**Fig. 4**) - **BIMANUALE DI SICUREZZA** - e tenerli premuti fino a quando la macchina ha terminato il ciclo di marcatura.



N.B. Nel caso si rilasciasse, per una ragione qualsiasi, uno o tutte e due i pulsanti del bimanuale di sicurezza la macchina si blocca.